



SABEU QUE...

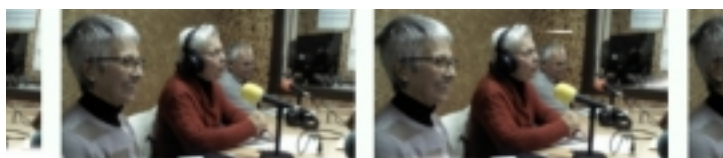
Publicat per [Marta Alarcón Sabaté](#) [1] el 20/03/2014 - 12:23 | Última modificació: 02/03/2016 - 14:05

Sabeu que és un programa de ràdio que va començar com un taller de ràdio i s'ha convertit en un dels programes que ja porta 3 temporades a l'emissora municipal ONA BITLLES: Programa de curiositats, elaborat per la gent gran del poble, on, amb la seva experiència, ofereixen diferents seccions d'actualitat, cultura i memòria històrica...

Programa de ràdio on la gent gran elabora un magazine cada quinze dies, de dues hores de durada, on es parla d'actualitat, cuina, memòria històrica, es fan lectures de contes escrits pels mateixos participants, es dedica una secció a la música, als barbarismes, a la literatura, a l'oci i a la cultura i es realitza una entrevista a alguna persona del poble.

Emissió: Dimarts de 10 a 12h / Repetició : Dissabte de 22h a 23h / Freqüència : cada setmana

Responsable : Marta ALARCÓN / Col.laboradors : Tonita AMAT, Jaume BOIXEDA, Pilar CASTRO, Teresa JOVÉ, Teresa PERENDREU, M^a Carmen PÉREZ, Joan Baptista MORGADES , i col.laboradors ocasionals segons el programa



[2]

per fer banner_2 copia.jpg



[3]

2013-02-04 18.55.33.jpg



[4]

2013-03-04 18.40.25.jpg



[5]

2014-01-27 18.18.32.jpg



[6]

2014-02-10 18.35.35.jpg

• [7]

URL d'origen: <https://d-gentgran.diba.cat/gallery/sabeu-que>

Enllaços:

[1] <https://d-gentgran.diba.cat/members/alarconsm>

[2] https://d-gentgran.diba.cat/sites/d-gentgran.diba.cat/files/per_fer_banner_2_copia.jpg

[3] https://d-gentgran.diba.cat/sites/d-gentgran.diba.cat/files/2013-02-04_18.55.33.jpg

[4] https://d-gentgran.diba.cat/sites/d-gentgran.diba.cat/files/2013-03-04_18.40.25.jpg

[5] https://d-gentgran.diba.cat/sites/d-gentgran.diba.cat/files/2014-01-27_18.18.32.jpg

[6] https://d-gentgran.diba.cat/sites/d-gentgran.diba.cat/files/2014-02-10_18.35.35.jpg



[7] <https://d-gentgran.diba.cat/node/647>